

PERYSMITH®



MÁY HÚT BỤI KHÔNG DÂY
DÒNG PS7000



U . S . A
TRADEMARK
PRODUCT

www.perysmith.com

CHÍNH SÁCH BẢO HÀNH

Vui lòng đăng ký bảo hành tại:



Perysmith Việt Nam

Chính sách bảo hành 2 năm có hiệu lực tính từ ngày mua sản phẩm, áp dụng với các trường hợp sản phẩm bị lỗi từ phía nhà sản xuất.

BƯỚC 1: Khách hàng vui lòng nhắn tin và cung cấp thông tin sau:

1. Tên
2. Số điện thoại liên hệ
3. Địa chỉ lấy hàng
4. Lỗi của sản phẩm
5. Hóa đơn mua hàng

BƯỚC 2: Sau khi cung cấp thông tin, khách hàng sẽ được hướng dẫn bảo hành

Quy định về thời hạn và điều kiện bảo hành

1. Khách hàng chịu trách nhiệm thanh toán phí vận chuyển cho các yêu cầu bảo hành / hoàn hàng / sửa chữa trở lại địa chỉ giao hàng.
2. PerySmith sẽ thanh toán chi phí giao sản phẩm thay thế hoặc sửa chữa cho khách hàng.
3. Ảnh hóa đơn sẽ được yêu cầu để làm bằng chứng mua hàng.
4. Sản phẩm được sử dụng cho mục đích thương mại không được nhận bảo hành.
5. Các nghĩa vụ của PerySmith được giới hạn trong việc sửa chữa hoặc thay thế bộ phận bị lỗi.
6. Bảo hành cũng không bao gồm những điều sau đây:
 - Lạm dụng hoặc không sử dụng sản phẩm cho các mục đích và hoạt động bình thường của nó hoặc theo hướng dẫn sử dụng và bảo trì của PerySmith.
 - Tai nạn, sét đánh, rủi ro do nước, nguy cơ hỏa hoạn, bạo loạn, thông gió không đúng cách, dao động điện áp hoặc bất kỳ nguyên nhân nào nằm ngoài tầm kiểm soát của các sản phẩm PerySmith.
 - Bất kỳ bộ phận nào của sản phẩm bị hỏng hoặc có dấu hiệu giả mạo.
 - Sản phẩm bị hỏng do lỗi của con người.
 - Thiệt hại do dịch vụ được thực hiện bởi bên thứ ba, không phải nhà cung cấp dịch vụ được ủy quyền của PerySmith.
 - Thiệt hại đối với một sản phẩm đã được sửa đổi hoặc thay đổi mà không có sự cho phép bằng văn bản của PerySmith.

HƯỚNG DẪN SỬ DỤNG AN TOÀN

Khi sử dụng máy hút bụi, quý khách nên tuân thủ những những khuyến cáo cơ bản, bao gồm những nội dung sau đây:

Quý khách vui lòng đọc tất cả hướng dẫn trước khi sử dụng

Rút phích cắm khỏi nguồn điện khi không sử dụng và trước khi tiến hành sửa chữa.

CẢNH BÁO: Để giảm thiểu nguy cơ hỏa hoạn, giật điện hoặc chấn thương:

1. Không sửa đổi phích cắm gốc để vừa với ổ cắm khác nguồn gốc hoặc dây nối ngoài.
2. Không được để máy hút bụi ngoài tầm giám sát khi đã khởi động.
3. Rút phích ra khỏi nguồn điện khi không sử dụng hoặc trước khi bảo dưỡng.
4. Chỉ sử dụng trong nhà và không sử dụng trên bề mặt bị ướt.
5. Không cho phép trẻ em điều khiển máy hút bụi hoặc sử dụng như đồ chơi/chơi đùa với chúng.
6. Giám sát kỹ khi trẻ em sử dụng máy hoặc gần khu vực có trẻ em.
7. Không sử dụng cho bất kỳ mục đích nào khác ngoại trừ theo như mô tả trong Bảng hướng dẫn sử dụng.
8. Chỉ sử dụng theo những khuyến cáo đính kèm từ nhà sản xuất.
9. Không sử dụng máy khi dây điện hoặc phích cắm bị hư hỏng.
10. Nếu thiết bị không hoạt động, bị rớt hoặc hư hỏng, để bên ngoài hoặc rơi vào nước, vui lòng mang đến đến trung tâm dịch vụ được cấp phép để sửa chữa.
11. Không dùng dây điện để kéo, mang đi, hoặc sử dụng dây điện như một tay cầm, đóng cửa đèn lên dây điện, hoặc kéo qua những mép cạnh hoặc góc sắc nhọn.
12. Không ngắt điện bằng cách kéo dây điện. Để ngắt điện, vui lòng cầm và rút bằng phích cắm, không rút bằng sợi dây.
13. Không sử dụng máy hút bụi hoặc tiếp xúc nguồn điện khi tay bị ướt.
14. Không đặt bất cứ vật gì vào họng máy hút bụi. Không sử dụng khi đầu máy bị kẹt; Giữ đầu máy luôn sạch bụi, sợi vải, tóc và bất cứ vật thể khác có thể làm giảm sức hút. Không để tóc, các đồ vật rộng, ngón tay hay bất kỳ bộ phận nào trên cơ thể đến gần phần đầu máy.
15. Tắt nút nguồn của máy hút bụi trước khi cắm hoặc rút ổ cắm.
16. Vui lòng cẩn thận khi vệ sinh cầu thang.
17. Không hút các vật liệu dễ cháy nổ (xăng cho bật lửa, xăng dầu, dầu hỏa, vv) hoặc sử dụng chúng khi có các dung dịch hoặc khí dễ gây cháy nổ.
18. Không hút các chất liệu gây độc (thuốc tẩy, amoniac, nước thông cống, vv)
19. Không sử dụng máy hút bụi trong các khu vực bao phủ bởi khí phát ra từ các loại sơn gốc dầu, sơn pha loăng, một số chất chống mốc, bụi dễ cháy, hoặc các loại hơi độc hoặc dễ nổ khác.
20. Không hút các vật thể cứng hoặc sắc nhọn như thủy tinh, đinh, ốc-vít hoặc tiền xu, vv
21. Không hút các vật đang bị cháy hoặc bốc khói, chẳng hạn thuốc lá, diêm hoặc tro nóng.

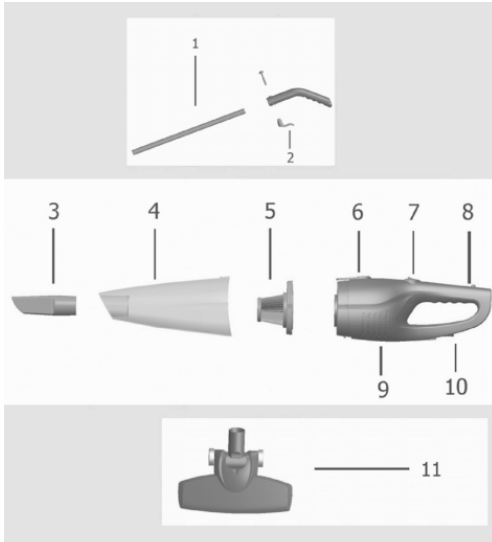
22. Không sử dụng khi không có bộ lọc.
23. Chỉ sử dụng ở những bề mặt khô thoáng, trong nhà.
24. Bảo quản thiết bị trên bề mặt phẳng.
25. Không mang máy hút bụi đi nơi khác trong khi nó đang được sử dụng.

Rửa tay sau khi sử dụng.

KHUYẾN CÁO: Không khởi động thiết bị cho đến khi quý khách đã nắm rõ hướng dẫn và quy trình sử dụng.

Mô hình sản phẩm này chỉ sử dụng cho hộ gia đình.

NHỮNG ĐIỀU CẦN BIẾT VỀ MÁY HÚT BỤI CỦA BẠN



1. Thanh kim loại
2. Cái móc
3. Đầu hút
4. Khoang chứa bụi
5. Bộ lọc HEPA
6. Nút giải phóng rác thải
7. Nút bật/ tắt thiết bị
8. Bút tháo thanh kim loại
9. Lỗ thông khí
10. Dây điện
11. Chổi lau

1. Đối với Máy hút bụi thông thường:

Mở chốt trên thân của tay cầm và gắn tay cầm vào. Gắn bộ phận vòi vào bằng cách chèn nó vào phần lỗ phía dưới cùng của Khoang chứa bụi. Nhấn giữ chắc chắn để bảo đảm các phần được gắn đúng vị trí.

2. Đối với máy hút bụi cầm tay:

Nhấn giữ chốt từ tay cầm và tháo phần tay cầm gắn trên trục chính.

3. Đối với máy hút bụi đa chức năng:

Đầu hút và chổi lau sàn có thể được sử dụng cho cả máy hút bụi cầm tay và máy hút bụi thông thường. Để vệ sinh các khu vực nhỏ hẹp, vui lòng gắn Đầu hút vào lỗ phía dưới cùng của Khoang chứa bụi. Nhấn giữ chắc chắn để bảo đảm các phần được gắn đúng vị trí. Để vệ sinh các bề mặt rộng hơn, vui lòng tháo đầu hút và gắn chổi lau sàn vào bằng cách gắn vào vị trí tương tự như gắn Đầu hút/ lỗ phía dưới cùng của Khoang chứa bụi. Nhấn giữ chắc chắn để bảo đảm các phần được gắn đúng vị trí.

BẢO QUẢN

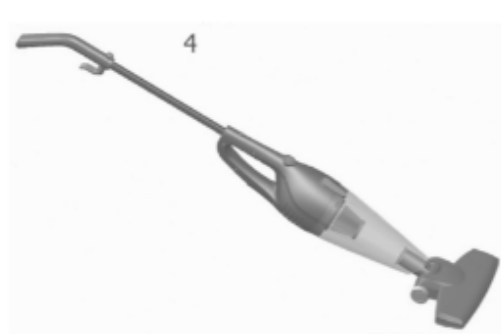
1. Tắt máy hút bụi.
2. Ngắt điện bằng cách cắm và rút phích cắm, **KHÔNG** cầm dây điện, ngắt kết nối với nguồn điện
3. Quấn dây điện xung quanh cái móc của tay cầm.

LÀM SẠCH KHOANG CHỨA BỤI

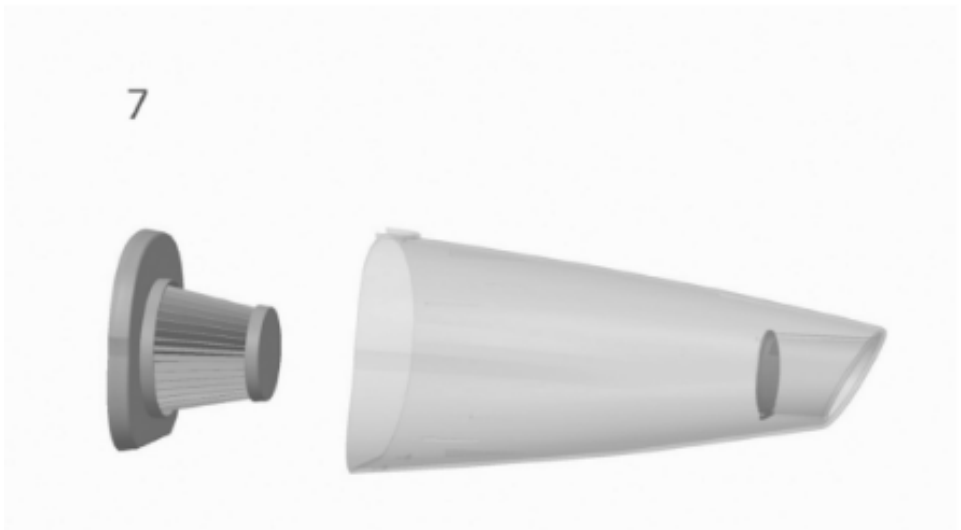
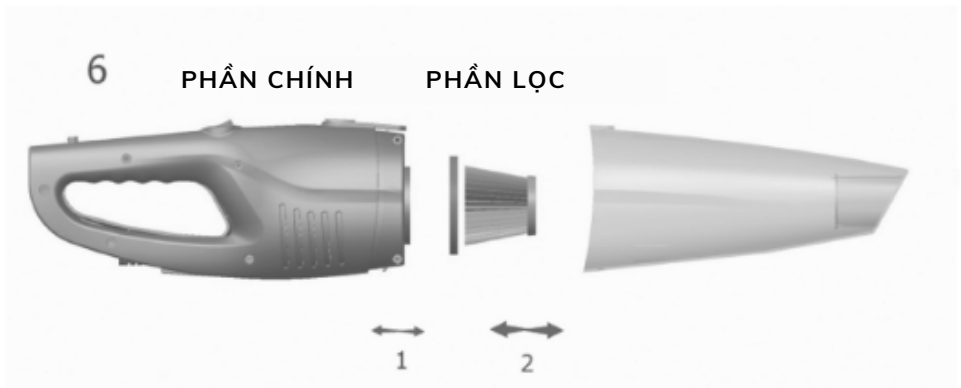
1. Để làm sạch bụi bẩn từ Khoang chứa bụi và bộ lọc HEPA, giữ thẳng đứng máy hút bụi. Nhấn giữ cái chốt ở phần trên cùng của máy để tháo Khoang chứa bụi ra.
2. Khéo léo kéo Khoang chứa bụi ra khỏi Máy hút bụi và làm sạch nó.
3. Có thể rửa Khoang chứa bụi bằng nước ấm hoặc chất tẩy rửa nhẹ nếu cần.
4. Khoang chứa bụi cần để khô hoàn toàn trước khi được lắp lại vào máy.
5. Gắn Khoang chứa bụi vào máy hút bằng cách nhấn giữ chốt và gắn vào máy hút bụi. Cần chắc chắn rằng Khoang chứa bụi đã được lắp đặt đúng cách.

XỬ LÝ SẢN PHẨM NÀY ĐÚNG CÁCH

Sản phẩm này không nên xử lý chung với các rác thải khác trong nhà. Để ngăn ngừa các nguy hại có thể xảy ra đối với môi trường và sức khỏe con người từ việc tiêu hủy rác thải không kiểm soát, hãy tái chế chúng một cách có trách nhiệm để thúc đẩy sự tái sử dụng bền vững các nguồn nguyên liệu.







VỆ SINH BỘ LỌC

Màn lọc nên được vệ sinh thường xuyên để đảm bảo sự hiệu quả. Rửa với nước và để đến khi bộ lọc khô hoàn toàn trước khi lắp nó lại vào máy hút bụi.

PERYSMITH®

perysmith.com.vn

