

PERYSMITH®



MÁY LAU SÀN KHÔNG DÂY

DÒNG CLEANPRO M5



U. S. A
TRADEMARK
PRODUCT

www.perysmith.com

CHÍNH SÁCH BẢO HÀNH

Vui lòng đăng ký bảo hành tại:



Perysmith Việt Nam

Chính sách bảo hành 2 năm có hiệu lực tính từ ngày mua sản phẩm, áp dụng với các trường hợp sản phẩm bị lỗi từ phía nhà sản xuất.

BƯỚC 1: Khách hàng vui lòng nhắn tin và cung cấp thông tin sau:

1. Tên
2. Số điện thoại liên hệ
3. Địa chỉ lấy hàng
4. Lỗi của sản phẩm
5. Hóa đơn mua hàng

BƯỚC 2: Sau khi cung cấp thông tin, khách hàng sẽ được hướng dẫn bảo hành

Quy định về thời hạn và điều kiện bảo hành

1. Khách hàng chịu trách nhiệm thanh toán phí vận chuyển cho các yêu cầu bảo hành / hoàn hàng / sửa chữa trở lại địa chỉ giao hàng.
2. PerySmith sẽ thanh toán chi phí giao sản phẩm thay thế hoặc sửa chữa cho khách hàng.
3. Ảnh hóa đơn sẽ được yêu cầu để làm bằng chứng mua hàng.
4. Sản phẩm được sử dụng cho mục đích thương mại không được nhận bảo hành.
5. Các nghĩa vụ của PerySmith được giới hạn trong việc sửa chữa hoặc thay thế bộ phận bị lỗi.
6. Bảo hành cũng không bao gồm những điều sau đây:
 - Lạm dụng hoặc không sử dụng sản phẩm cho các mục đích và hoạt động bình thường của nó hoặc theo hướng dẫn sử dụng và bảo trì của PerySmith.
 - Tai nạn, sét đánh, rủi ro do nước, nguy cơ hỏa hoạn, bạo loạn, thông gió không đúng cách, dao động điện áp hoặc bất kỳ nguyên nhân nào nằm ngoài tầm kiểm soát của các sản phẩm PerySmith.
 - Bất kỳ bộ phận nào của sản phẩm bị hỏng hoặc có dấu hiệu giả mạo.
 - Sản phẩm bị hỏng do lỗi của con người.
 - Thiệt hại do dịch vụ được thực hiện bởi bên thứ ba, không phải nhà cung cấp dịch vụ được ủy quyền của PerySmith.
 - Thiệt hại đối với một sản phẩm đã được sửa đổi hoặc thay đổi mà không có sự cho phép bằng văn bản của PerySmith.

HƯỚNG DẪN SỬ DỤNG AN TOÀN

Trước khi sử dụng, hãy đảm bảo đọc tất cả các hướng dẫn bên dưới để tránh bị thương hoặc làm hư hỏng thiết bị. Sổ tay hướng dẫn này nên được giữ cẩn thận. Nếu bạn chuyển giao thiết bị này cho người khác, hãy chắc chắn rằng bạn cũng gửi kèm sách hướng dẫn này cho họ.

Trong trường hợp thiết bị hư hỏng do người dùng không tuân theo các chỉ dẫn trong sách hướng dẫn này, bảo hành sẽ vô hiệu. Nhà sản xuất / nhà nhập khẩu không chịu trách nhiệm pháp lý đối với những thiệt hại gây ra do việc sử dụng không tuân theo các yêu cầu của sách hướng dẫn này.

1. Thiết bị này có thể được sử dụng bởi trẻ em từ 8 tuổi trở lên và những người bị suy giảm khả năng thể chất, giác quan, tinh thần hoặc thiếu kinh nghiệm và kiến thức nếu họ được giám sát hoặc hướng dẫn về việc sử dụng thiết bị theo cách an toàn cũng như hiểu các mối nguy có liên quan.
2. Trẻ em không được chơi với thiết bị
3. Trẻ em không được làm vệ sinh, bảo trì thiết bị nếu không có sự giám sát.
4. Chỉ sử dụng thiết bị với bộ đổi nguồn được cung cấp kèm theo thiết bị.
5. Phải rút phích cắm của bộ chuyển đổi ra khỏi ổ cắm trước khi vệ sinh hoặc bảo trì thiết bị.
6. CẢNH BÁO: Để sạc lại pin, chỉ sử dụng bộ nguồn có thể tháo rời được cung cấp kèm theo thiết bị này.
7. Thiết bị này chứa pin mà chỉ những người có chuyên môn mới có thể thay thế được..
8. Trước khi cắm phích cắm vào ổ cắm điện, vui lòng kiểm tra xem điện áp và tần số có tuân thủ các thông số kỹ thuật trên nhãn thông số hay không
9. Trước khi vận hành, vệ sinh hoặc bảo dưỡng, hãy rút phích cắm điện ra khỏi ổ cắm.
10. Đảm bảo rằng cáp nguồn không bị treo vào các cạnh sắc cũng như tránh xa các vật nóng và lửa.
11. Không nhúng thiết bị hoặc phích cắm điện vào nước hoặc các chất lỏng khác.
12. Để rút phích cắm ra khỏi ổ cắm, hãy kéo phích cắm. Không kéo dây nguồn.
13. Không cắm hoặc rút thiết bị ra khỏi ổ cắm điện khi tay ướt.
14. Không mở vỏ của thiết bị hoặc tự sửa chữa thiết bị. Điều này có thể gây ra điện giật.
15. Không để thiết bị không được giám sát trong quá trình sử dụng.
16. Thiết bị này không được thiết kế để sử dụng cho mục đích thương mại. Chỉ sử dụng trong nhà.
17. Không sử dụng thiết bị cho mục đích khác với mục đích sử dụng.
18. Không quấn dây xung quanh thiết bị và không làm cong nó.
19. Việc sử dụng phụ kiện đi kèm không được nhà sản xuất thiết bị khuyến nghị có thể gây ra thương tích.

20. Thiết bị được giả định sử dụng trên sàn cứng, bao gồm sàn cao su, sàn đá hoa, sàn đá granit, sàn terrazzo, sàn gỗ đặc, sàn composite, sàn tre, và các loại ngói mặt gương, gạch sứ, v.v. có bề mặt phẳng.

23. Không sử dụng thiết bị gần lò sưởi, hoặc bếp quá nóng để tránh trường hợp biến dạng dẻo.

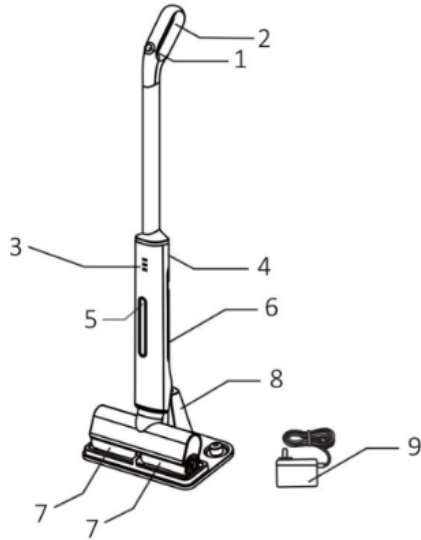
24. Khi sử dụng thiết bị này, nếu có tình huống như quá nóng, hoặc tiếng ồn lạ, hoặc mùi đặc biệt, vui lòng ngừng sử dụng thiết bị ngay lập tức.

25. Khi sử dụng máy xong nhớ vệ sinh ngăn chứa nước bẩn để giảm nguy cơ tắc cặn bẩn.

26. Khi làm vệ sinh cầu thang, hãy đảm bảo rằng bạn giữ thiết bị và lan can tốt để tránh bị ngã.

PHỤ TÙNG VÀ PHỤ KIỆN

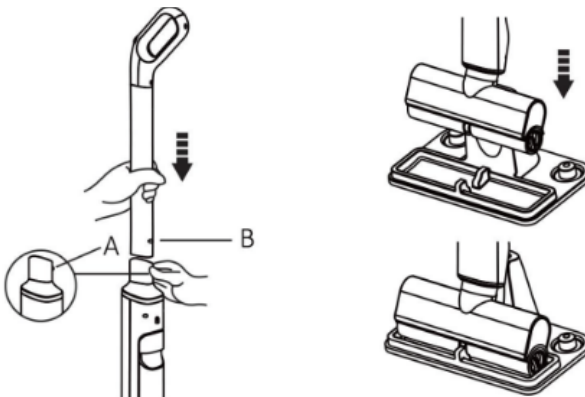
1. Nút nguồn
2. Tay cầm
3. Chỉ số công suất (3 mức)
4. Cổng sạc
5. Bể chứa nước sạch
6. Bể chứa nước bẩn
7. Con lăn
8. Đế chân máy
9. Củ sạc



LẮP ĐẶT

1. Dựng đứng thân chính; gắn phần tay cầm vào thân chính, nhấn đồng thời khóa ống (A). Khóa ống (A) sẽ bật ra qua lỗ nhỏ (B) trong ống. Đảm bảo phần tay cầm được lắp ráp chắc chắn vào thân máy chính.

2. Đặt thiết bị ổn định trên đế.



CÁCH THỨC SẠC

Khi vệ sinh xong, hãy tắt thiết bị; sử dụng bộ chuyển đổi để sạc thiết bị. Không thể sử dụng thiết bị trong khi sạc.

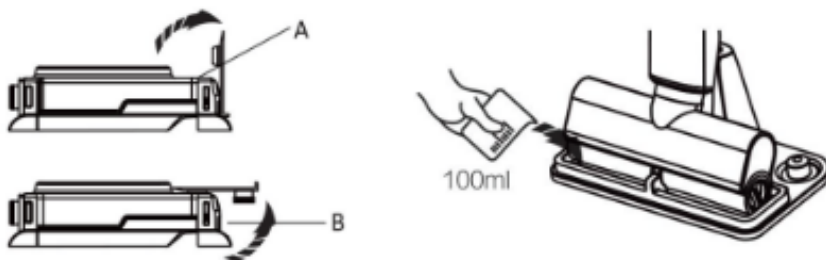
1. Cắm một đầu của bộ chuyển đổi vào cổng sạc của thiết bị chính.
2. Cắm đầu kia của bộ chuyển đổi vào ổ cắm điện.
3. Trong khi sạc, đèn báo nguồn sẽ nhấp nháy
4. Khi được sạc đầy, đèn báo nguồn (ba vạch) sẽ sáng

Chú ý:

1. Phần trăm pin cho ba vạch: 65% ~ 100%;
2. Phần trăm pin cho hai vạch: 30% ~ 60%;
3. Phần trăm pin cho một vạch: dưới 30%.
4. Nếu ba vạch nhấp nháy: gần như không có điện và cần phải sạc ngay lập tức.

TRƯỚC KHI SỬ DỤNG

1. Hãy đảm bảo rằng thiết bị đã được lắp đặt tốt và kiểm tra xem pin có đủ hay không.
2. Cho nước sạch vào bình chứa nước sạch. A: bể nước sạch; B: nước bẩn
3. Trước khi sử dụng máy hàng ngày, vui lòng thêm nước vào để và cho máy chạy trong 10 giây.



CÁCH THỨC HOẠT ĐỘNG

1. Nhấn các nút nguồn trong 1 ~ 2 giây để thiết bị hoạt động, thao tác này sẽ làm ướt các con lăn.
2. Giữ tay cầm và di chuyển thiết bị trên sàn cứng và lau
3. Nhấn lại nút bật / tắt để tắt máy.

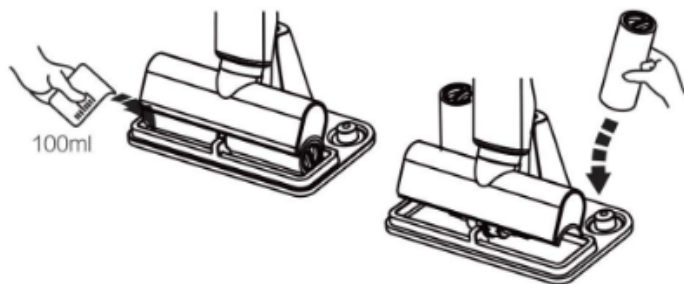
(Lưu ý: nếu bạn muốn thêm chất tẩy rửa vào bồn nước sạch, vui lòng chỉ sử dụng một ít chất làm sạch ít bọt hoặc không tạo bọt và lau sàn khô sau đó.

VỆ SINH VÀ BẢO TRÌ

1. Chỉ sử dụng khăn ẩm mềm để lau bên ngoài thiết bị. Không cho phép bất kỳ loại chất lỏng nào vào thiết bị.
2. Không sử dụng hóa chất hoặc chất mài mòn mạnh.

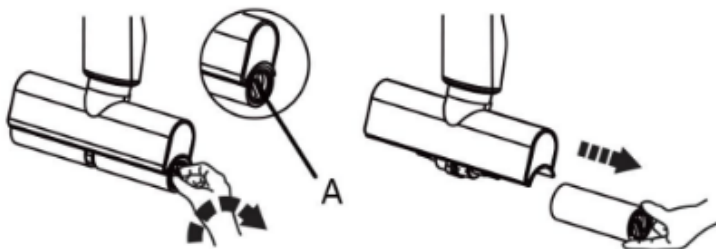
Vệ sinh con lăn

1. Khi quá trình vệ sinh hoàn tất, hãy đổ hết nước bẩn vào ngăn chứa nước và thêm 100ml ~ 150ml nước vào đế và sau đó để thiết bị trên đế hoạt động thêm 3 phút nữa để thực hiện quá trình tự làm sạch các trục lăn.
2. Tháo các con lăn và làm khô chúng trên đế.
3. Chúng tôi đề nghị làm sạch các con lăn mỗi lần sau khi sử dụng.

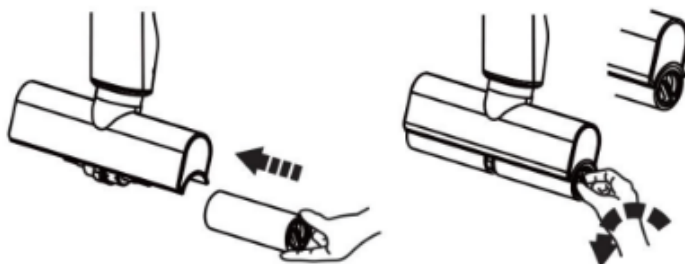


Cách tháo và lắp các con lăn

Tháo: Giữ tay cầm con lăn (A) ở bên cạnh và sau đó xoay để lấy nó ra, vui lòng tham khảo hình ảnh bên dưới:



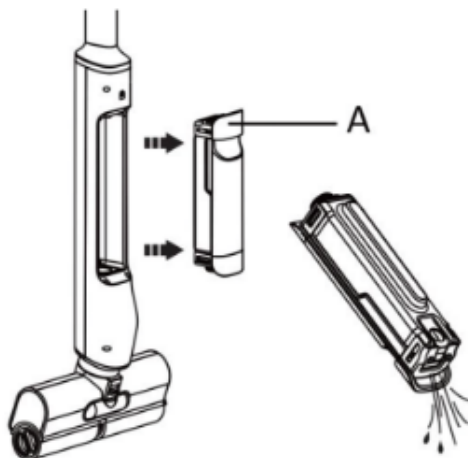
Lắp đặt: lắp trục lăn và xoay một chút, hãy chú ý đến màu sắc của trục lăn, nó phải phù hợp với màu trên thiết bị.



VỆ SINH BỂ NƯỚC

1. Nắm chặt tay cầm của két nước (A) và kéo két nước ra ngoài.
2. Mở nắp hộp chứa nước bẩn để đổ nước bẩn ra ngoài sau đó vệ sinh sạch sẽ. Chúng tôi khuyên bạn nên vệ sinh hộp chứa nước bẩn sau khi sử dụng.
3. Sau khi vệ sinh, hãy lắp ráp hộp chứa nước trở lại chính xác.

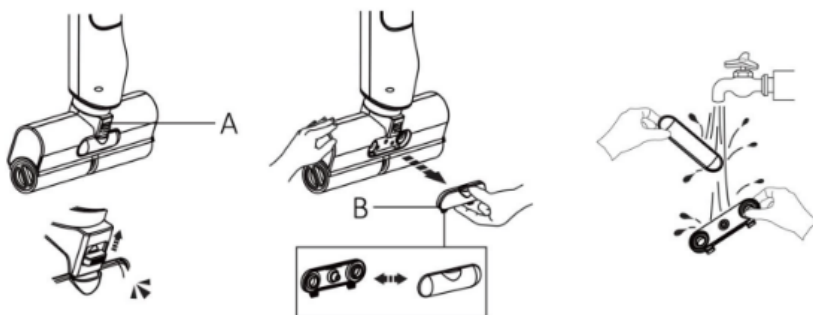
Lưu ý: vui lòng đổ nước sạch vào hộp chứa nước nếu không sử dụng thiết bị trong thời gian dài.



VỆ SINH PHẦN NẮP ĐẬY CỦA HỘP CHỨA NƯỚC BẨN

Nhấc nút mở khóa (A) lên trên, bạn sẽ nghe thấy tiếng "Tách". Nắp (B) sẽ được mở khóa. Lấy chúng ra, và sau đó làm sạch chúng bằng nước. Cài đặt chúng một cách chính xác sau khi làm sạch.

Lưu ý: Khi lắp phải khớp theo chiều hai bên và ấn vào bên trong sẽ phát ra tiếng tách. Nắp sẽ được cài đặt.



LỖI PHỔ BIẾN VÀ GIẢI PHÁP

Những lỗi phổ biến	Nguyên nhân có thể xảy ra	Giải pháp
Thiết bị không hoạt động	Không có điện hoặc nguồn điện bị thiếu	Vui lòng sạc thiết bị
	Bể nước bẩn đã đầy	Tháo bể nước và vệ sinh sạch
	Con lăn bị tắc do tóc rối	Vệ sinh con lăn
Sản phẩm bị yếu trong việc làm sạch hoặc rò rỉ nước	Bể nước bị lắp sai vị trí	Đặt bể nước vào đúng vị trí
	Con lăn bị tắc do tóc rối	Làm sạch con lăn
	Pin yếu	Vui lòng sạc thiết bị
Thiết bị rung lắc mạnh	Con lăn không được lắp đặt đúng	Lắp đặt con lăn đúng
Thiết bị không thể sạc	Củ sạc không ổn định	Kiểm tra củ sạc
Nước sạch không chảy ra	Không có nước trong bể nước sạch	Thêm nước sạch vào bể
	Bể nước không được lắp đặt đúng	Lắp đặt đúng bể nước

PERYSMITH®

perysmith.com.vn

